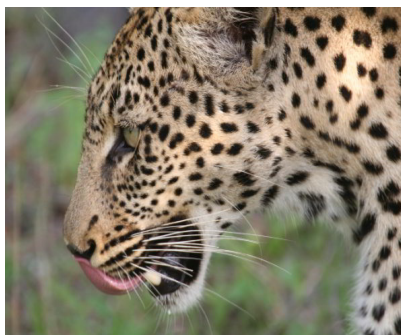


NAMIBIA

Afrika wie aus dem Bilderbuch 31.10.-13.11.2015



Namibia gehört zweifellos zu den eindrucksvollsten Ländern der Erde. Sie erleben die unendliche Weite der Wüsten mit tiefen Canyons, bizarren Felsformationen, den welthöchsten Dünen und einem grandiosen Farbenspiel ebenso wie deutsche Kolonialgeschichte, das kulturelle Erbe einheimischer Naturvölker wie der Himba und natürlich den unendlichen Tierreichtum im riesigen Etosha Nationalpark mit seinen vielen Wasserstellen. Ein maßgeschneidertes Programm mit viel Zeit für Tierbeobachtungen und kleine Wanderungen sowie liebevoll gestaltete Lodges und Gästehäuser, teilweise exklusiv für unsere Gruppe, machen den Aufenthalt im ehemaligen Deutsch-Südwest-Afrika besonders angenehm.

SA, 31.10.15: FRANKFURT – WINDHOEK

Flug 09.25 Uhr ab Frankfurt 20.35 Uhr an Windhoek (Condor Flug DE 6278)

SO, 01.11.15: WINDHOEK –KALAHARI

Stadtbesichtigung in Windhoek. Sie sehen den Tintenpalast und die alte Feste und erleben die ethnische Vielfalt der Stadt auf der Independence Avenue. Danach Fahrt in die roten Sanddünen der Kalahari bei Kalkrand.

MO, 02.11.15: KALAHARI – SESRIEM

Kurze Wanderung in endloser Landschaft und Weiterfahrt in den NamibNaukluft Park zum wunderschönen Sesriem Canyon mit seinen natürlichen Steinpools.

DI, 03.11.15: SOSSUSVLEI

Heute erleben Sie die imposanten Dünen von Deadvlei und Sossusvlei, mit ca. 300 m die höchsten Sanddünen der Welt. Es erwartet Sie ein imposantes Farbenspiel mit ständig wechselnder Kulisse.

MI, 04.11.15: SOSSUSVLEI – SWAKOPMUND

Durch eine skurrile, zerklüftete Bergwelt und die Steinwüste der Vornamib geht es nach Swakopmund, einer lebhaften Kleinstadt mit kolonialem Erbe an der Atlantikküste.

DO, 05.11.15: AUSFLUG WALVIS BAY

Vormittags Bootsfahrt in Walvis Bay, bei der uns Robben, Möwen und Pelikane begleiten. Möglichkeit zu einem eindrucksvollen Flug über die Namib Wüste. Bummel durch Swakopmund mit seinen zahlreichen Relikten aus deutscher Vergangenheit.

FR, 06.11.15: SWAKOPMUND – BRANDBERG

Fahrt an der Küste nach Henties Bay, zu den Robbenkolonien am Cape Cross und weiter ins Landesinnere zum Brandberg, mit 2579 m höchster Berg Namibias.

SA, 07.11.15: BRANDBERG – KHORIXAS

Am Morgen unternehmen wir eine Wanderung im Damaraland zu den berühmten Felszeichnungen der „White Lady“. Im „Versteinerten Wald“ bewundern wir Millionen Jahre alte Baumstämme, und wir sehen prächtige Beispiele der urzeitlichen Pflanze „WeltwitschiaMirabilis“.

SO, 08.11.15: KHORIXAS – KAMANJAB/HIMBA VILLAGE

Kurze Morgenwanderung zur „Vingerklip“, einer 35 m hohen Felsformation, die an einen riesigen in den Himmel zeigenden Finger erinnert. Einer der Höhepunkte dieser Reise ist das Erlebnis der Kultur der stolzen Himba bei Kamanjab mit ihrer ockerroten Hautfarbe.

MO, 09.11.15: KAMANJAB – ETOSHA NATIONAL PARK

Heute geht es durch das selten befahrene Westtor in den Etoscha Nationalpark, einem der gewaltigsten und wichtigsten Wildschutzgebiete Afrikas mit 22.270 qkm und sehr abwechslungsreicher Landschaft. Springböcke, Giraffen und Zebras kommen in großen Herden vor, mit etwas Glück kann man Nashörner, Löwen, Elefanten, Geparden und Leoparden tagsüber oder im Flutlicht an den Wasserlöchern der Camps beobachten.

DI, 10.11.15: ETOSHA PARK

Ein spannender Tag mit ausgiebigen Wildbeobachtungen, teilweise im offenen Wagen vermittelt ein Afrika wie aus dem Bilderbuch. Um ein möglichst umfassendes Etosha-Erlebnis zu haben und lange Fahrstrecken zu vermeiden, nächtigen wir heute im Halali Camp, welches mitten im Park liegt. An den Wasserlöchern werden wir mit etwas Geduld sicher auch große Herden diverser Tiere beobachten können.

MI, 11.11.15: ETOSHA PARK – OTJIWARONGO

Wir verlassen den Etosha Park bei Namutoni im Osten. Wir besuchen das interessante Museum in der Minenstadt Tsumeb, wo große Kupfervorkommen entdeckt wurden. Tagesziel ist Otjiwarongo.

DO, 12.11.15: OTJIWARONGO - WINDHOEK – FRANKFURT

Auf der Fahrt nach Windhoek erleben Sie nochmals die großartige Landschaft dieses Landes. Bummel durch Windhoek. Flug 19.45 Uhr ab Windhoek (Condor Flug DE 2293)

FR, 13.11.15: FRANKFURT

05.10 Uhr an Frankfurt

REISEPREIS pro Person im DZ: ca. € 3.500,--

Einbettzimmerzuschlag € 290,--

Enthaltene LEISTUNGEN:

- Linienflüge Frankfurt-Windhoek-Frankfurt mit Condor via Frankfurt
- aktuelle Steuern und Gebühren (Stand April 2015, etwaige Erhöhungen werden nachverrechnet)
- Rundreise gemäß Ausschreibung im Kleinbus mit Klimaanlage
- Übernachtungen in ausgesuchten Hotels und Lodges
- Halbpension (großes Frühstück und meist Abendessen)
- alle Eintritte und Nationalpark-Gebühren
- versierte Planung und deutschsprachige Reiseleitung:
Inge Hugo (Reiseführung) und Bernhard Klodwig (fährt auch den Bus selbst)

BERNHARD KLODWIGReisen & Incentives www.BernhardKlodwig.de

Sauererlenstr. 20 65824 Schwalbach/Ts

Tel. 06196 – 86873

Fax 06196 – 888982

E-Mail: Bernhard.Klodwig@t-online.de